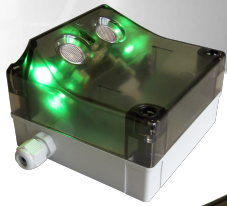


# Parking Guidance Systems



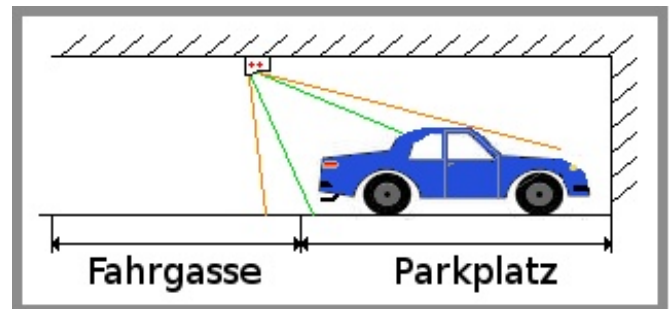
## USS350e

Unsere Ultraschall-Einzelplatzsensoren zur Überwachung eines jeden Parkplatzes.

Dieser Sensortyp vereinfacht viele Installationen und ermöglicht eine erhebliche Kosteneinsparung bei der Installation, da dieser Sensor die vielfach benötigte Platzleuchte überflüssig macht. Der USS350e vereint Platzleuchte und Sensor in einer Komponente!

## USS350e

Das Funktionsprinzip des Sensors basiert auf der Ultraschallmessung. Der Sensor bewertet das empfangene Ultraschallecho und ermittelt auf Basis einer eigemessenen Referenz, ob der Parkplatz frei oder belegt ist. Dieses Ergebnis wird über seine serielle Datenleitung an die Zentrale (z.B. Zonensteuerung) übermittelt. Die Zonensteuerung vergleicht das Messergebnis mit dem abgespeicherten Wert des freien Parkplatzes. Unter Berücksichtigung weiterer Faktoren (z.B. Zeitverzögerung oder Platzreservierung) steuert die Zentrale über die serielle Leitung die Rot-Grünanzeige im Sensor. Bis zu 32 Sensoren sind parallel an der gleichen Datenleitung angeschlossen und einzeln von der Zonensteuerung adressierbar. Diese Adresse wird in jedem Sensor durch einen Taster eingestellt. Sollte die Kommunikation zur Zonensteuerung unterbrochen sein, arbeitet der Sensor als eigenständiges Gerät. Der Zustand des Parkplatzes wird vom Sensor selbst ermittelt und angezeigt. Dadurch ist ein „Notbetrieb“ beim Ausfall der Zentrale möglich.



- Strom und Daten über ein Kabel
- kleines robustes Gehäuse
- Aufputz-, Schienenmontage
- integrierte sehr helle rot/grün Anzeige
- wartungsfrei
- Montage am Ende der Parklücke, am Rand der Fahrgasse

## USS350e

Sensor mit zwei LED-Farben (rot und grün)

## USS350e HC

Sensor zur Überwachung von Behinderten-Parkplätze  
Sensor mit zwei LED-Farben (rot und blau)